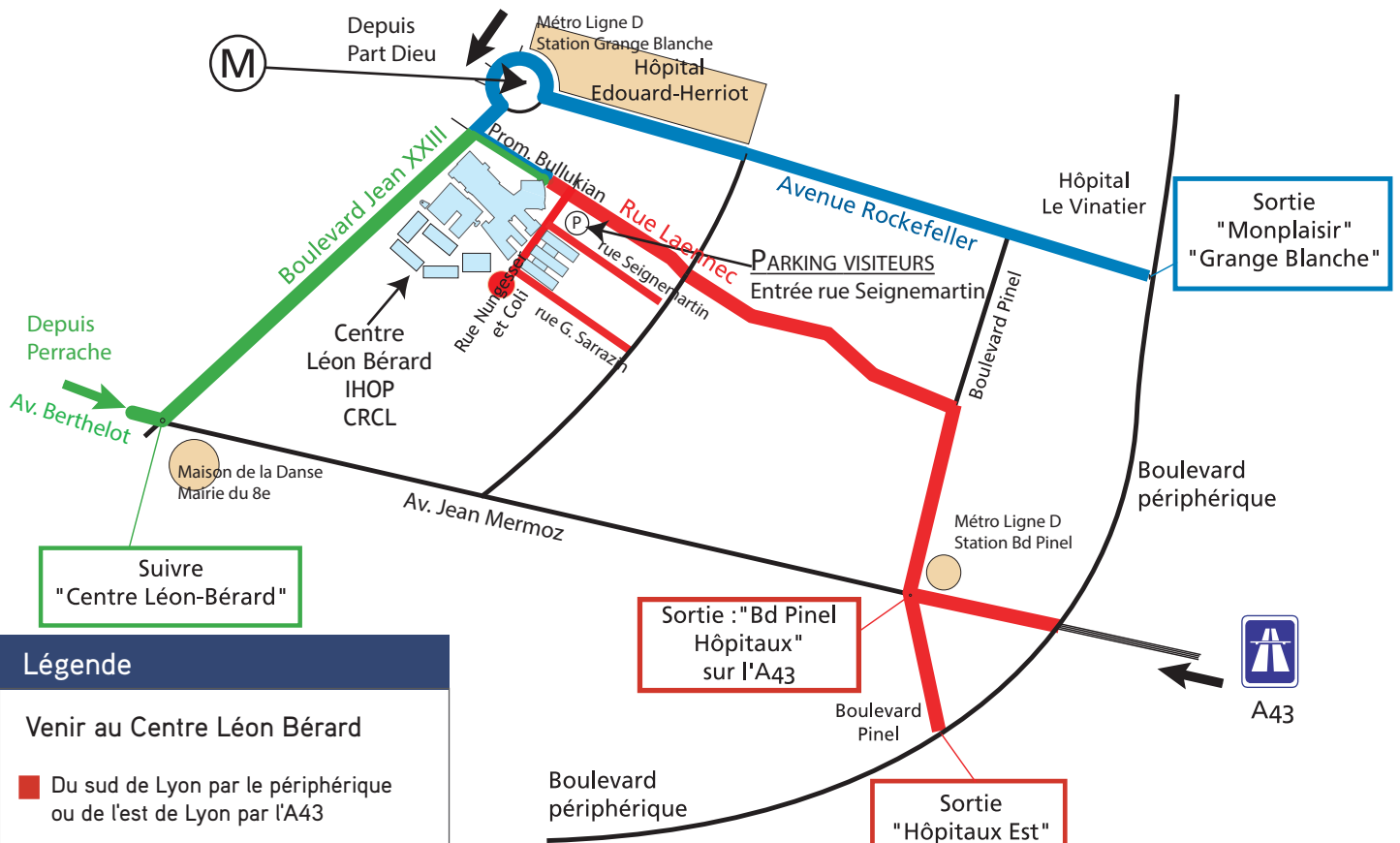
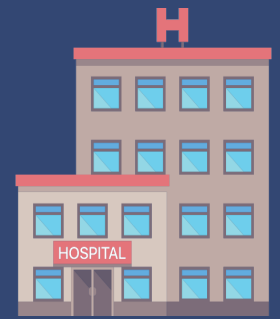


PLAN D'ACCES

Centre Léon Bérard / IHOPe / CRCL



Légende

Venir au Centre Léon Bérard

- Du sud de Lyon par le périphérique ou de l'est de Lyon par l'A43
- Du nord de Lyon par le périphérique
- De Perrache par l'avenue Berthelot

En métro

Ligne D - station Grange Blanche
Sortie N°5

En bus

Lignes C22 / 24 : arrêt Léon Bérard.
Lignes C8 / C13 / C16 / C22 / C26 / 24 : arrêt Grange-Blanche.

En tramway

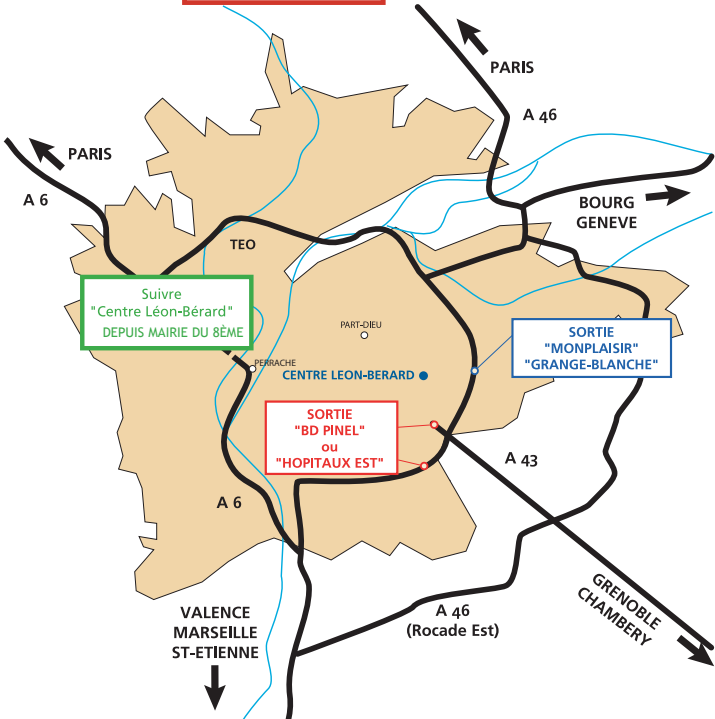
Ligne T2 - station Grange Blanche

En train

- Descendre à la gare Lyon Part-Dieu, puis prendre soit :
- le bus : ligne C13 direction Grange-Blanche - Arrêt "Grange Blanche"
- le métro : prendre la ligne B direction "Gare d'Oullins" jusqu'à la station "Saxe-Gambetta", prendre ensuite la ligne D direction "Grange-Blanche Gare de Vénissieux" jusqu'à station "Grange-Blanche"

ou

- Descendre à la Gare Lyon Perrache, Puis prendre le tramway T2 direction "Saint-Priest Bel Air" jusqu'à la station "Grange-Blanche".



Centre Léon Bérard
Centre de lutte contre le cancer de Lyon et Rhône-Alpes
28, rue Laennec - 69008 Lyon
Tél.: 04 78 78 28 28 - www.centroleonberard.fr