

NOTES

.....

.....

.....

.....

.....

.....

.....

.....

.....

.....

.....

.....

.....

.....

.....

.....

.....

.....

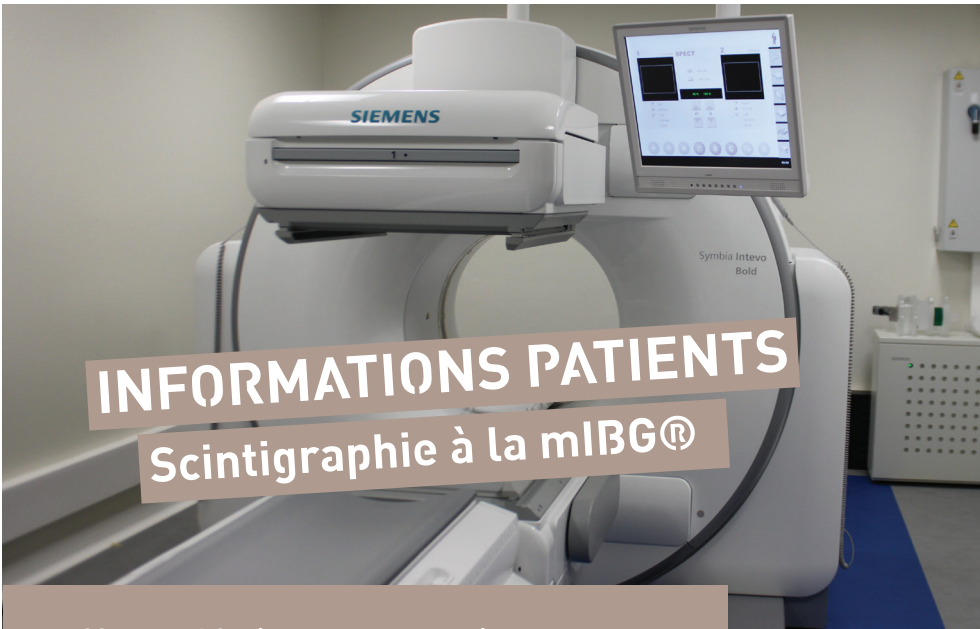
.....

.....

.....

.....

.....



INFORMATIONS PATIENTS

Scintigraphie à la MIBG®

Votre médecin vous a prescrit une scintigraphie à la MIBG®. Cette fiche d'information est destinée à répondre aux questions que vous vous posez à propos de cet examen.

Le personnel du Centre LUMEN reste à votre disposition pour tout renseignement complémentaire.

Retrouvez ces informations sur le site internet du Centre Léon Bérard www.centreleonberard.fr rubrique « parcours de soins ».

Février 2022 - Réalisation CLB - Médecine nucléaire - Communication



CENTRE LUMEN MÉDECINE NUCLÉAIRE

15, rue Gabriel Sarrazin
69373 Lyon Cedex 08
04 78 78 26 83
www.centreleonberard.fr

BON À SAVOIR

Nous restons à votre disposition pour tout autre renseignement au 04 78 78 26 83 ou mednuc@lyon.unicancer.fr



Centre de médecine nucléaire
LUMEN



Qu'est-ce-qu'une scintigraphie à la mIBG® ?

C'est un examen indolore, sans effet secondaire. Après injection intra-veineuse d'un produit marqué à l'Iode 123, un examen scintigraphique va permettre de déterminer la localisation ou l'évolution de la maladie.

» AVANT L'EXAMEN

- Etre à jeun 2 heures avant (1er jour).
 - Pas de modification de votre traitement.
 - En cas d'allaitement ou de grossesse en cours, veuillez nous le signaler.
- Certains aménagements sont nécessaires.

Un SMS vous sera envoyé 72h avant ce rendez-vous, merci d'y répondre « OK » pour confirmer votre venue.

» LE JOUR DE L'EXAMEN

Vous présenter au service LUMEN
15 rue Gabriel Sarrazin
69373 LYON Cedex 08
Niveau -1

Vous devrez apporter :

- Carte nationale d'identité
- Carte vitale
- Carte de mutuelle
- Résultats de votre dernier bilan biologique (Bêta-HCG), si nécessaire.
- **Les bons de transports sont à demander au médecin prescripteur de votre examen.**



» DÉROULEMENT DE L'EXAMEN

La scintigraphie à la mIBG® nécessite une présence sur 2 jours

1ER JOUR :

A votre arrivée, prise par voie orale d'un comprimé d'iodure de potassium (peut être dissout). Il est destiné à protéger la glande thyroïde.



1 heure après la prise du médicament, injection intra-veineuse lente du produit marqué à l'Iode 123. *Chez l'enfant, il est possible de faire poser un cathéter à l'IHOPE.* De petits désagréments (nausées) peuvent momentanément survenir.



Il vous sera demandé de garder les couches pour les enfants et de les ramener dans le service le lendemain.

2ÈME JOUR :

Examen scintigraphique réalisé en position allongée et immobile d'une durée de 30 minutes environ de la tête aux pieds (adultes).

Pour les enfants : enregistrement d'images d'une durée de 10 minutes chacune en présence des parents, pour un total d'une heure.

» APRES L'EXAMEN

Vous patienterez en salle d'attente le temps de vérifier la bonne qualité des images.

Un manipulateur radio vous donnera le feu vert pour partir.

Il vous sera conseillé de boire beaucoup d'eau et d'uriner fréquemment.



» RÉSULTATS

Les résultats de votre scintigraphie à la mIBG® seront envoyés sous 48 heures au médecin prescripteur de votre examen.