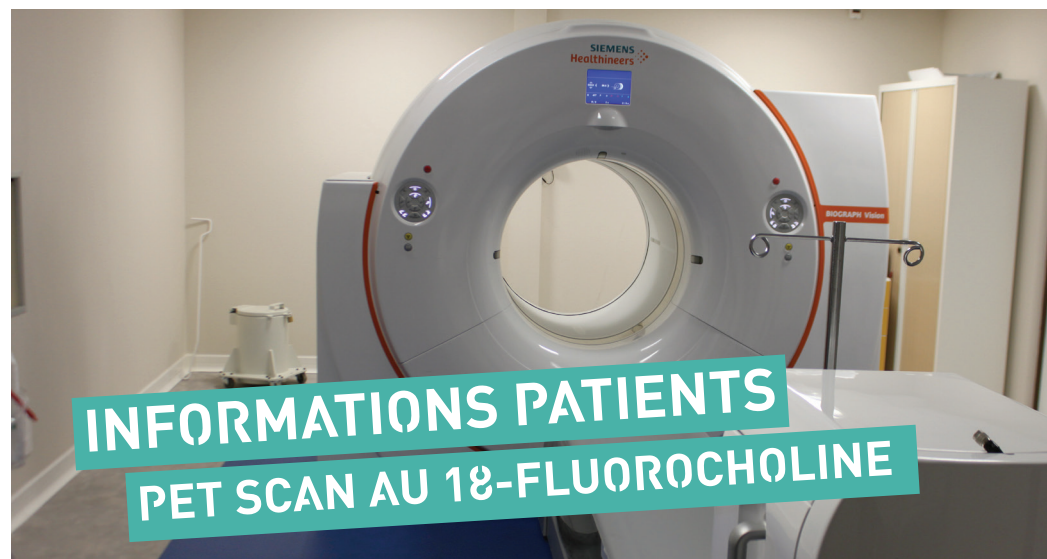


## NOTES



## INFORMATIONS PATIENTS PET SCAN AU 18-FLUOROCHOLINE

Votre médecin vous a prescrit un PET SCAN au 18-Fluorocholine. Cette fiche d'information est destinée à répondre aux questions que vous vous posez à propos de cet examen.

Le personnel du Centre LUMEN reste à votre disposition pour tout renseignement complémentaire.

Retrouvez ces informations sur le site internet du Centre Léon Bérard [www.centreleonberard.fr](http://www.centreleonberard.fr) rubrique « parcours de soins ».



### CENTRE LUMEN MÉDECINE NUCLÉAIRE

15, rue Gabriel Sarrazin  
69373 Lyon Cedex 08  
04 78 78 26 83  
[www.centreleonberard.fr](http://www.centreleonberard.fr)

**BON À SAVOIR**

Nous restons à votre disposition pour tout autre renseignement au 04 78 78 26 83 ou [mednuc@lyon.unicancer.fr](mailto:mednuc@lyon.unicancer.fr)



Centre de médecine nucléaire  
LUMEN



## Qu'est-ce-qu'un PET SCAN au 18-Fluorocholine ?

C'est un examen indolore, sans effet secondaire. Après injection intra-veineuse d'une petite quantité de 18F-CHOLINE, une imagerie 3D de votre corps va permettre d'observer la fixation du produit radioactif.

### » AVANT L'EXAMEN

- Etre à jeun 4 heures de temps.
- Vous pouvez prendre vos médicaments.
- Il faudra retirer les objets métalliques (bijoux, montres...).

Un SMS vous sera envoyé 72h avant ce rendez-vous, merci d'y répondre OK pour confirmer votre venue. Si 48h avant vous n'avez pas reçu ce SMS merci de nous contacter au 04 78 78 26 83.

### » LE JOUR DE L'EXAMEN

Vous présenter au service LUMEN  
15 rue Gabriel Sarrazin  
69373 LYON Cedex 08  
Niveau -1

Vous devrez apporter :

- Carte nationale d'identité
- Carte vitale
- Carte de mutuelle.
- Résultats de votre dernier bilan biologique (créatinine) et produit de contraste iodé, si nous vous avons envoyé une ordonnance.
- Résultats (Compte-rendu + CD) de vos derniers examens d'imagerie (scanner, IRM,...).
- Les bons de transports sont à demander au médecin prescripteur de votre examen.



### » DÉROULEMENT DE L'EXAMEN

Le Pet Scan à la Choline nécessite une présence d'environ 3 heures dans le service.

Pose d'une perfusion intra-veineuse pour injecter le 18F-CHOLINE. Le produit n'a aucun effet secondaire notable.



Temps de repos de 1 heure, nécessaire à la fixation du produit.



Réalisation des images d'une durée de 20 à 30 minutes. Pendant l'examen, il est primordial de rester immobile

### » APRES L'EXAMEN

Vous patienterez en salle d'attente le temps de vérifier la bonne qualité des images.

Un manipulateur radio vous donnera le feu vert pour partir.

Il vous sera conseillé de boire beaucoup d'eau et d'uriner fréquemment.

### » RÉSULTATS

Les résultats de votre Pet Scan à la Choline seront envoyés sous 48 heures au médecin prescripteur de votre examen. Aucun résultat ne vous sera remis le jour-même dans le service.