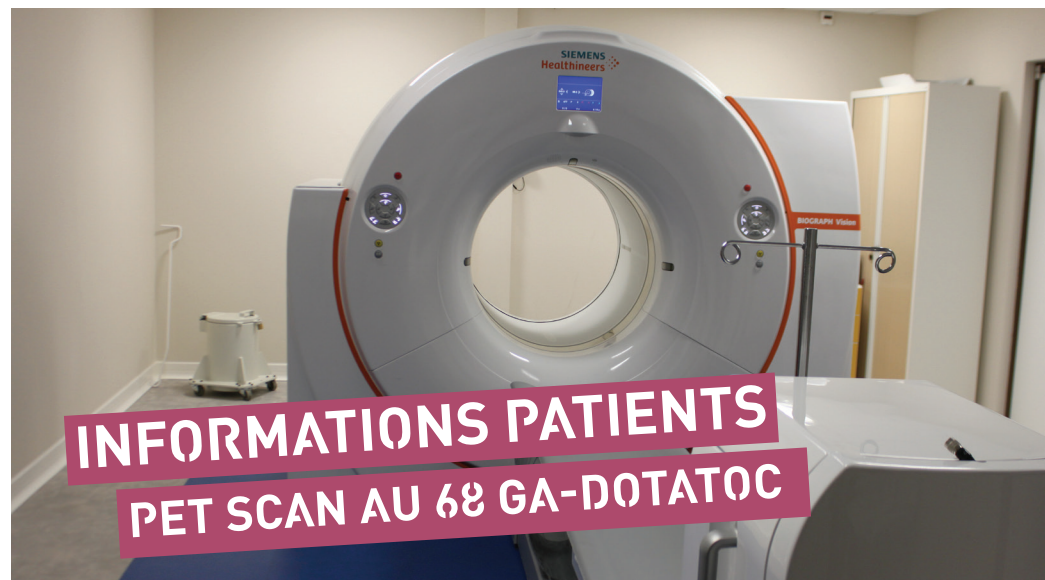


## NOTES



## INFORMATIONS PATIENTS PET SCAN AU 68 GA-DOTATOC

Votre médecin vous a prescrit un PET SCAN au 68 GA-DOTATOC. Cette fiche d'information est destinée à répondre aux questions que vous vous posez à propos de cet examen.

Le personnel du Centre LUMEN reste à votre disposition pour tout renseignement complémentaire.

Retrouvez ces informations sur le site internet du Centre Léon Bérard [www.centreleonberard.fr](http://www.centreleonberard.fr) rubrique « parcours de soins ».



### CENTRE LUMEN MÉDECINE NUCLÉAIRE

15, rue Gabriel Sarrazin  
69373 Lyon Cedex 08  
04 78 78 26 83  
[www.centreleonberard.fr](http://www.centreleonberard.fr)

BON À SAVOIR

Nous restons à votre disposition pour tout autre renseignement au 04 78 78 26 83 ou [mednuc@lyon.unicancer.fr](mailto:mednuc@lyon.unicancer.fr)



Centre de médecine nucléaire  
LUMEN



## Qu'est-ce-qu'un PET SCAN au 68 Ga-DOTATOC ?

C'est un examen indolore, sans effet secondaire. Après injection intra-veineuse d'une petite quantité de 68 Ga-DOTATOC, une imagerie en 3D de votre corps va permettre d'observer la fixation du produit radioactif.

### » AVANT L'EXAMEN

- Il n'est pas nécessaire d'être à jeun.
- Vous pouvez prendre vos médicaments.
- Il faudra retirer les objets métalliques (bijoux, montres...).

Précaution particulière :

- L'examen doit être évité chez les femmes enceintes ou susceptibles de l'être.

Il est impératif de confirmer votre PET SCAN DOTATOC au minimum 48 heures avant votre rendez-vous au 04 78 78 26 83.

### » LE JOUR DE L'EXAMEN

Vous présenter au service LUMEN  
15 rue Gabriel Sarrazin  
69373 LYON Cedex 08  
Niveau -1

Vous devrez apporter :

- Carte nationale d'identité
- Carte vitale
- Carte de mutuelle.
- Résultats de votre dernier bilan biologique (créatinine) et produit de contraste iodé, si nous vous avons envoyé une ordonnance.
- Résultats (Compte-rendu + CD) de vos derniers examens d'imagerie (scanner, IRM,...).
- Les bons de transports sont à demander au médecin prescripteur de votre examen.



### » DÉROULEMENT DE L'EXAMEN

Le Pet Scan au 68 Ga-DOTATOC nécessite une présence d'environ 3 heures dans le service.



Attente d'une heure en salle d'attente avant la prise en charge.



Pose d'une perfusion intra-veineuse pour injecter le Ga DOTATOC. Le produit n'a aucun effet secondaire notable.



Temps de repos de 1 heure, nécessaire à la fixation du produit.



Réalisation des images d'une durée de 20 à 30 minutes. Pendant l'examen, il est primordial de rester immobile.

### » APRES L'EXAMEN

Vous patienterez en salle d'attente le temps de vérifier la bonne qualité des images.

Un manipulateur radio vous donnera le feu vert pour partir.

Il vous sera conseillé de boire beaucoup d'eau et d'uriner fréquemment.

### » RÉSULTATS

Les résultats de votre Pet Scan au 68 Ga-DOTATOC seront envoyés sous 48 heures au médecin prescripteur de votre examen. Aucun résultat ne vous sera remis le jour-même dans le service.