

## NOTES



**INFORMATIONS PATIENTS**

**Vous avez bénéficié d'une biopsie du sein**

**sous IRM**

N'hésitez pas à poser toutes les questions qui vous préoccupent à l'équipe soignante du département de radiologie.

Retrouvez ces informations sur le site internet du Centre Léon Bérard [www.centreleonberard.fr](http://www.centreleonberard.fr)



**CENTRE DE LUTTE CONTRE LE CANCER  
À LYON ET EN RHÔNE-ALPES**

28 rue Laennec  
69373 Lyon Cedex 08  
04 78 78 28 28  
[www.centreleonberard.fr](http://www.centreleonberard.fr)

CENTRE  
DE LUTTE  
CONTRE LE CANCER  
**LEON  
BERARD**

**BON À SAVOIR**

Un aspect inflammatoire avec rougeur, douleur et fièvre peut survenir de façon rarissime. Si c'est le cas, contactez-nous (04 78 78 26 22 entre 8h et 17h30) ou consultez votre médecin.

## Après la macrobiopsie

Lors de la réalisation de votre pansement de la colle chirurgicale sera appliquée au point de ponction.

Vous pouvez alors prendre votre douche normalement sans toutefois frotter. Le point de colle tombera de lui-même au bout de quelques jours. La cicatrisation sera faite.

Si le point de colle tombe prématurément, nettoyez le point de ponction à l'aide d'une compresse stérile imprégnée de sérum physiologique et couvrez d'un pansement propre (type Cicaplaie).

Refaites le pansement jusqu'à cicatrisation complète.

N'hésitez pas à poser toutes les questions qui vous préoccupent à l'équipe soignante du département de radiologie.

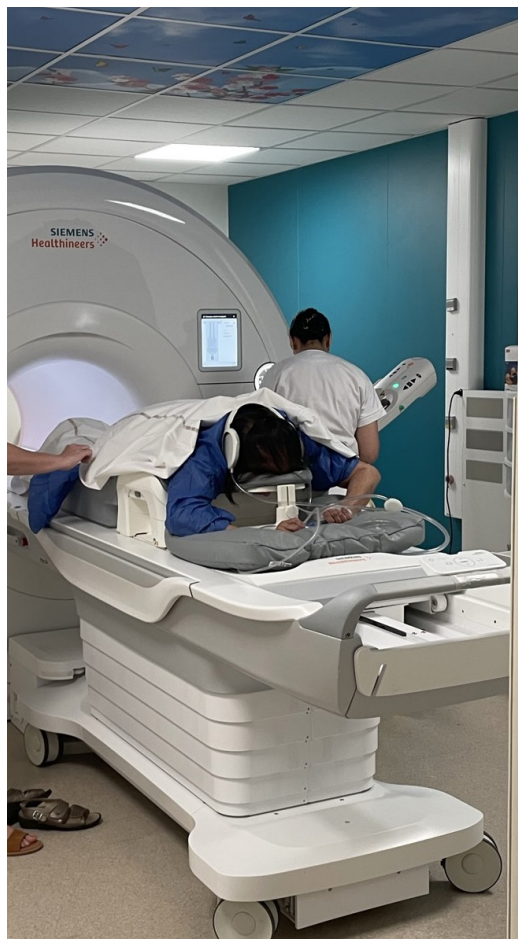
### CONSIGNE

- Evitez les grands mouvements pendant 2 à 3 jours (lavage de vitres, aspirateur, gymnastique ...).

## En cas de douleur après la biopsie

Les médicaments avec Aspirine sont contre-indiqués

Vous pouvez prendre du Paracétamol



## Dans ce type de biopsie, un saignement peut survenir pendant les prélèvements ou dans les heures qui suivent

- Une simple ecchymose (un « bleu » sur la peau) est banal et disparaîtra spontanément parfois en plusieurs jours.
- Un petit hématome perçu en palpant le sein, de la taille d'un « petit oeuf » pourra procurer une gêne ou une douleur mais disparaîtra progressivement en quelques semaines.
- Un hématome ou saignement beaucoup plus important peut survenir exceptionnellement dans les heures suivantes.

Dans ce cas :

**De 8h à 17h30**, vous pouvez appeler le service d'imagerie médicale du Centre Léon bérard au 04 78 78 26 22. Une manipulatrice ou un médecin vous répondra.

**Après 17h30**, contactez votre médecin traitant ou le service de garde médical le plus proche de votre domicile : il est nécessaire d'être examinée et de faire un bandage compressif de votre sein. Le médecin consulté jugera s'il est nécessaire de faire une échographie de contrôle à 15 jours.